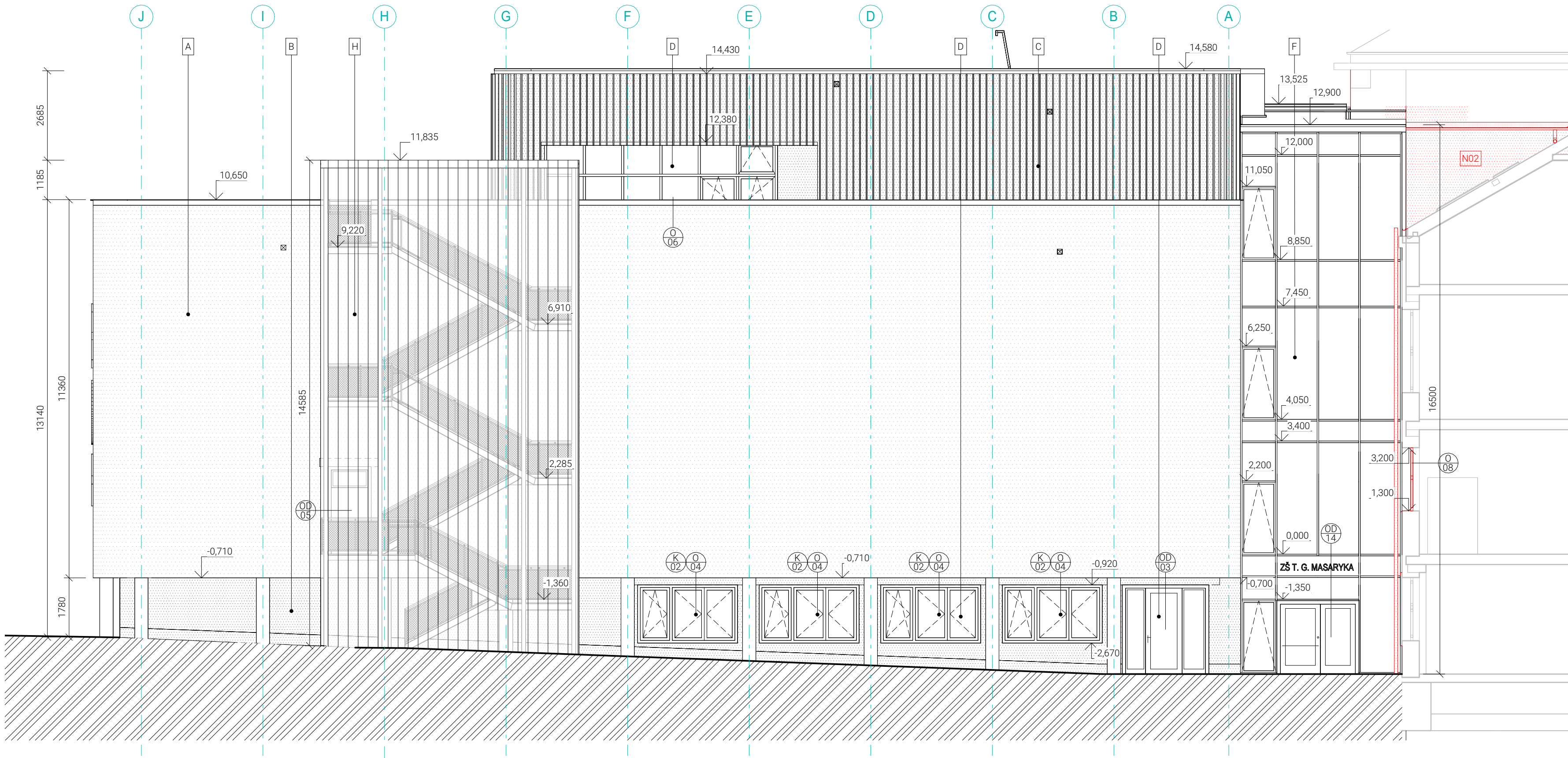
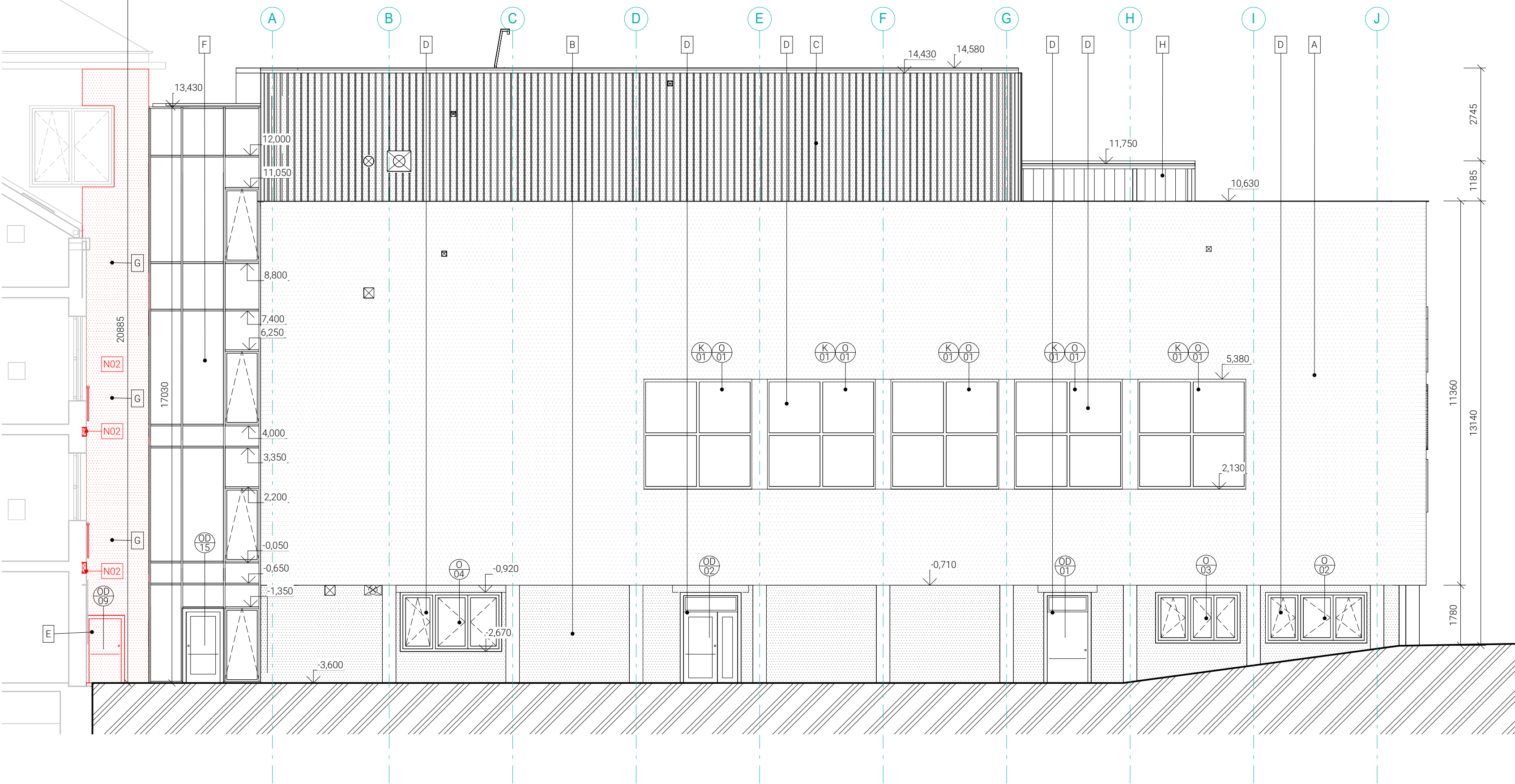


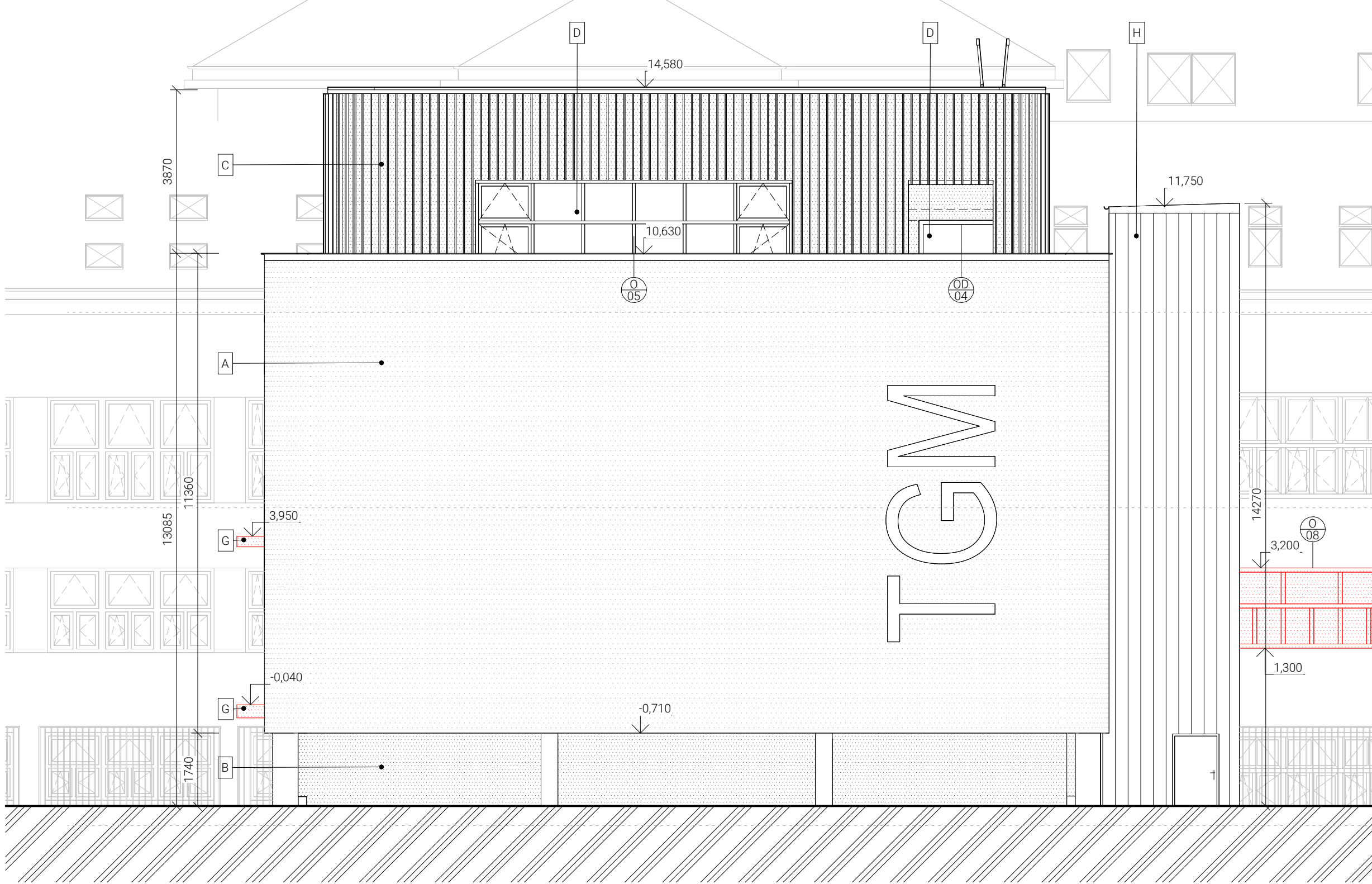
POHLED JIHOZÁPADNÍ



POHLED SEVEROVÝCHODNÍ



POHLED SEVEROZÁPADNÍ



BAREVNÉ ŘEŠENÍ POVRCHŮ

FASÁDNÍ OMÍTKA TS A 3NP	FASÁDNÍ OMÍTKA 1NP	VÝPLNĚ OTVORŮ	FASÁDNÍ LAMELY 3NP; OCELOVÉ SCHODIŠTĚ
RAL 7037	RAL 9002	RAL 7015	RAL 7015
PRACHOVÁ ŠEDA	ŠEDOBÍLÁ	BRÍDLICOVÁ ŠEDA	BRÍDLICOVÁ ŠEDA

NAVŘENÉ BAREVNÉ ODSTĚNY BUDOU VZORKOVÁNY A BUDOU PŘEDLOŽENY KE SCHVĚLENÍ ZÁSTUPCŮM INVESTORA. TDI A AD, BAREVNÉ ŘEŠENÍ MUSÍ BYT SCHVĚLENO TAKÉ ZÁSTUPCI PAMÁTKOVÉ PÉČE.

LEGENDA POVRCHŮ

- A FASÁDNÍ OMÍTKA SVĚTLÉ BARVY - PŘEDPOKLAD RAL 9002 ŠEDOBÍLÁ
- B FASÁDNÍ OMÍTKA TMAVŠÍ BARVY - PŘEDPOKLAD RAL 7037 PRACHOVÉ ŠEDA
- C FASÁDNÍ OBKLAD PLECHOVÝMI LATĚMI V BARVĚ RAL 7015 BRÍDLICOVÁ ŠEDA
- D HLINIKOVÉ VÝPLNĚ OTVORŮ V BARVĚ RAL 7015 BRÍDLICOVÁ ŠEDA
- E NOVÉ VÝPLNĚ OTVORŮ VE STÁVAJÍCÍ ZŠ
- F SLOUPKOPŘÍČKOVÁ PROSKLENÁ FASÁDA, BARVA RAL 7015 BRÍDLICOVÁ ŠEDA
- G NOVÉ ZAZDĚNÉ OTVORY, OPATŘENO FASÁDNÍ OMÍTKOU V BARVĚ OKOLNÍ FASÁDY ZŠ
- H OCELOVÉ ÚNIKOVÉ SCHODIŠTĚ, OPATŘENO OBVODOVOU KONSTRUKCÍ S OCELOVÝMI LAMELAMI, RAL 7015 BRÍDLICOVÁ ŠEDA

LEGENDA BAREVNÉHO ZNAČENÍ

- NOVÉ KONSTRUKCE V RÁMCI STÁVAJÍCÍ ZÁKLADNÍ ŠKOLY
- NOVÉ KONSTRUKCE V RÁMCI PŘÍSTAVBY TĚLOCVIČNY
- KONSTRUKCE STÁVAJÍCÍ ZÁKLADNÍ ŠKOLY - NEUPRAVOVÁNÉ

Tato dokumentace je duševním vlastnictvím chráněným platnými zákony. Nesmí být bez předchozího písemného souhlasu autora kopiována, rozmnožována, upravována a zveřejňována. Všechny části a prvky dokumentace jsou v souladu s požadavky na kvalitu a bezpečnost. Všechny rozměry konstrukcí jsou uvedeny ve skladových rozměrech. Všechny údaje z této projektové dokumentace musí provádět odborná firma k formě ze zákona způsobilá.

LAPLAN

LAPLAN a.s., Cejl 504/38, 602 00 Brno
IČO: 292 01 691, laplan.cz
ID datové schránky: f9umfsq

0,000= 191,55 m.n.m. B.p.v.

Tělocvična ZŠ TGM Poděbrady

Název stavby
Školní 556/II, Poděbrady II, 290 01 Poděbrady
Místo
Město Poděbrady, Jiřího náměstí 20/II, 290 31 Poděbrady
Stavebník

SO 01 - Přístavba tělocvičny
Stavební objekt

D.1.1 Architektonicko-stavební řešení

Část dokumentace

provádění stavby

Číslo dokumentace

Název výkresu

19

Číslo výkresu

1:100

Měřítko

Formát

36-2308

Číslo zakázky

Sada

Ing. Filip Vacek

Projektant HP

Ing. Jana Dlouhá

Vypracoval

Ing. arch. Martin Pavlín

Odpovědný projektant